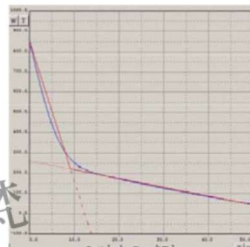
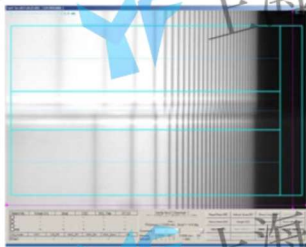
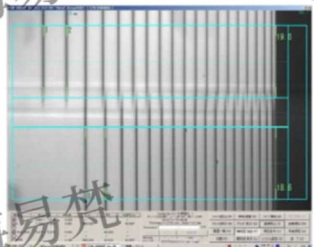


# 玻璃表面应力仪

## 强化玻璃的表面应力测试装置

model: FSM-6000LE

本设备是沿着玻璃表面传播光，利用光弹性技术测定表面的应力及其深度。  
特别是对于化学强化玻璃，本设备是唯一的表面应力测量装置。  
而且，根据测量者把误差控制到很小，在产品开发及管理方面发挥了良好的功能。



1段强化玻璃

2段强化玻璃

截面应力分布 (例: 2段强化玻璃)

### 特点

- 非破坏性检查
- 根据PC自动测量和数据保存
- 使用校正标准片，将误差控制在最小
- 1、2次强化玻璃都可以测量
- 可用图表显示截面应力分布
- 可以测量结果的外部输出。
- 软件 (FsmV) 有2种可选 (Standard, Premium)  
详细功能请看产品目录

### 可选项目

- 玻璃厚度自动测量 (厚度计)
- 宽视角化 (宽视野测量功能)
- 浸液供给装置 (自动滴液器)

(另售的其余商品请查看其余产品目录)

### 规格

测量范围: 0-1000Mpa (宽视野测定: 0-1500MPa)

应力层深度: 10-100um (宽视野测定: 10-150um)

测量对象: 化学强化玻璃、物理强化玻璃

PC: DELL7060MT (OS、测量软件安装完毕)

重量 (裸重): 14kg(机体)、7.93kg(电脑)、4.85kg(显示器)

尺寸 (裸机): 280\*600\*220mm(机体)、350\*274\*154mm(电脑)、512.2\*396.7\*180mm(显示器)

测量精度: ±20Mpa

光源: 专用LED 595±10nm

测定范围: 平面10\*10mm以上

OS: win 10

软件: Fsm V Standrd/Premium

有限会社 折原制作所

170-0013 东京都豊岛区东池袋5-47-15

TEL 03-3985-9531 FAX 03-3985-9532

e-mail: orihara@orihara-ss.co.jp

http://www.orihara-ss.co.jp

上海易梵工业设备有限公司

上海市静安区天目西路290号康吉大厦东楼8D室

TEL: 021-6521-5671

e-mail: info@yifanie.com

https://www.yifanie.com/

\* 想要升级旧版软件的用户请直接联系我们