

玻璃表面应力仪

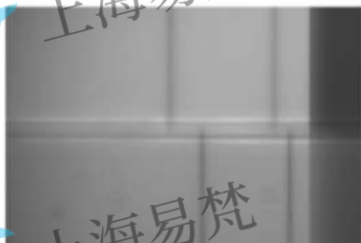
model: FSM-6000LEUV

便于测量DOL10um以下的样品

强化玻璃的表面应力测试装置

FSM-6000LE是沿着玻璃表面传播光，利用光的弹性技术来测定玻璃表面应力与应力深度的装置。

另外，本产品是唯一一款用于化学强化玻璃表面应力检测的设备。使用波长较短的光源可以检测到在可视光下无法检测的强化较浅的玻璃。



测定波长：596nm



测定波长：365nm

条纹数3根以下和3根以上的玻璃，根据小数点后的部分条纹数的计算方法会有不同，强化层较浅的玻璃DOL数据没办法精准测量。

使用短波长的光源后，能看到相对多的条纹，本来596光源下只能看到2条的样片可以看到3条或以上，于DOL数据测量更精准。

特点

- 非破坏性检查
- 设备自动测量，减少人为误差
- 数据保存在电脑中，易于品质管理
- 使用校正标准片，将误差控制在最小
- 使用短波长光源
- 1、2次强化玻璃都可以测量
- 可用图表显示截面应力分布
- 软件 (FsmV) 有2种可选 (Standard, Premium)
详细功能请看产品目录

可选项目

- 玻璃厚度自动测量 (厚度计)
- 自动滴液器

(另售的其余商品请查看其余产品目录)

规格

测量范围：0-1000Mpa

应力层深度：5-50um

测量对象：化学强化玻璃、物理强化玻璃

PC：专用电脑 (OS、测量软件安装完毕)

重量：14kg(机体)、6kg(电脑)、3kg(显示器)

尺寸：280*600*220mm(机体)、290*93*292mm(电脑)、512*51*304(显示器)

测量精度：±20Mpa

光源：专用LED 365±10nm

测定范围：10*10mm以上

OS：win 10

软件：Fsm V Standrd/Premium

有限会社 折原制作所

170-0013 东京都豊岛区东池袋5-47-15

TEL 03-3985-9531 FAX 03-3985-9532

<http://www.ori-hara-ss.co.jp> e-mail: ori-hara@ori-hara-ss.co.jp

上海易梵工业设备有限公司

上海市静安区天目西路290号康吉大厦东楼8D室

TEL: 021-6521-5671

e-mail: info@yifanie.com

* 想要升级旧版软件的用户请直接联系我们